

FOR SALE

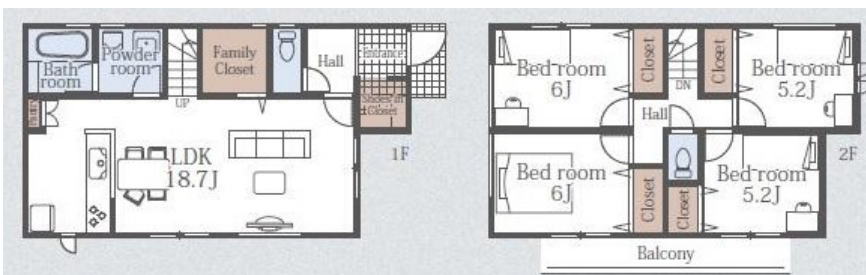
価格	間取りタイプ
2,990万円	4LDK



【外観】



【間取り図】



物件種目	戸建		
物件所在地	神奈川県横須賀市二葉1丁目		
交通	京急本線 浦賀駅 徒歩10分		
土地面積	126.31㎡ (約38.2坪)	他に私道面積	無し
建物面積	98.41㎡ (約29.76坪)	地目	宅地
構造規模	木造		
築年月	2021年7月	都市計画	市街化区域
用途地域	第一種中高層住居専用地域		
建ぺい率	60%	容積率	
土地権利	所有権		
法令上の制限			
現況	未完成	引渡日	
接道状況			
建築確認番号	第20KAK建確03875号	開発許可番号	
設備	浴室乾燥 / 風呂一坪以上 / トイレ:温水洗浄便座 / 全居室フローリング / TVインターホン / 都市ガス / 公共下水 / 水道:公営		
周辺施設	京急ストア 浦賀店 751m / セブンイレブン 横須賀浦賀駅前店 680m / サトウラック 浦賀店 850m / 横須賀市立浦賀小学校 696m / 横須賀市立浦賀中学校 1216m / 浦賀警察署 961m		
その他費用			
備考			

現況と異なる場合には現況を優先します。 間取りの「S」はサービスルーム(納戸)です。
 価格は物件の代金総額を表示しており、消費税が課税される場合は税込と表記の上、税込価格で表示しております。

取引条件の有効期限:2021年7月5日

No.hutaba12631



神奈川県知事(2)第28192号

株式会社ライム不動産 本店

TEL:046-874-8444

FAX:046-874-8445

神奈川県横須賀市汐入町2丁目43-1

URL:<http://www.green-lime.co.jp/>

E-Mail:info@green-lime.co.jp

取引態様:媒介(仲介)

