

# FOR SALE

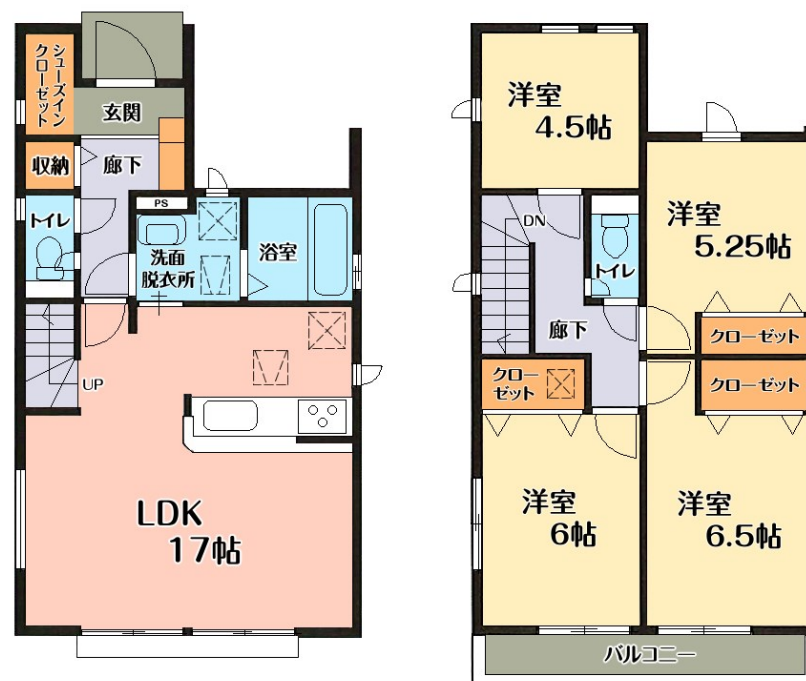
|         |        |
|---------|--------|
| 価格      | 間取りタイプ |
| 3,380万円 | 4LDK   |



【外観】



【間取り図】



|        |  |        |       |
|--------|--|--------|-------|
| 物件種目   | 戸建   |        |       |
| 物件所在地  | 神奈川県横須賀市佐原1丁目  |        |       |
| 交通     | 京急久里浜線 北久里浜駅 徒歩17分   |        |       |
| 土地面積   | 104.3㎡<br>(約31.55坪)  | 他に私道面積 |       |
| 建物面積   | 97.98㎡<br>(約29.63坪)  | 地目     | 宅地    |
| 構造規模   | 木造   |        |       |
| 築年月    | 2021年9月  | 都市計画   | 市街化区域 |
| 用途地域   | 第一種住居地域  |        |       |
| 建ぺい率   |  | 容積率    |       |
| 土地権利   | 所有権  |        |       |
| 法令上の制限 |  |        |       |
| 現況     | 未完成  | 引渡日    |       |
| 接道状況   |  |        |       |
| 建築確認番号 | 第KBI-KAW21-10-0624号  | 開発許可番号 |       |
| 設備     | 浴室乾燥 / 風呂一坪以上 / トイレ:温水洗浄便座 / フローリング / 床下収納 / TVインターホン / 24時間換気システム / 都市ガス / 公共下水 / 水道:公営                               |        |       |
| 周辺施設   | I化'イ佐原店 1159m / ミストップ 横須賀大矢部店 259m / クリエイトSD(イ・ティ) 横須賀大矢部店 575m / 横須賀市立森崎小学校 1215m / 横須賀市立大矢部中学校 1906m / 横須賀森崎郵便局 874m |        |       |
| その他費用  |  |        |       |
| 備考     |  |        |       |

現況と異なる場合には現況を優先します。 間取りの「S」はサービスルーム(納戸)です。  
 価格は物件の代金総額を表示しており、消費税が課税される場合は税込と表記の上、税込価格で表示しております。

取引条件の有効期限:2021年10月13日

No.100112980886

お問合せ先



神奈川県知事(2)第28192号

株式会社ライム不動産 本店

TEL:046-874-8444

FAX:046-874-8445

神奈川県横須賀市汐入町2丁目43-1

URL:<http://www.green-lime.co.jp/>

E-Mail:[info@green-lime.co.jp](mailto:info@green-lime.co.jp)

取引態様:媒介(仲介)

