

FOR SALE

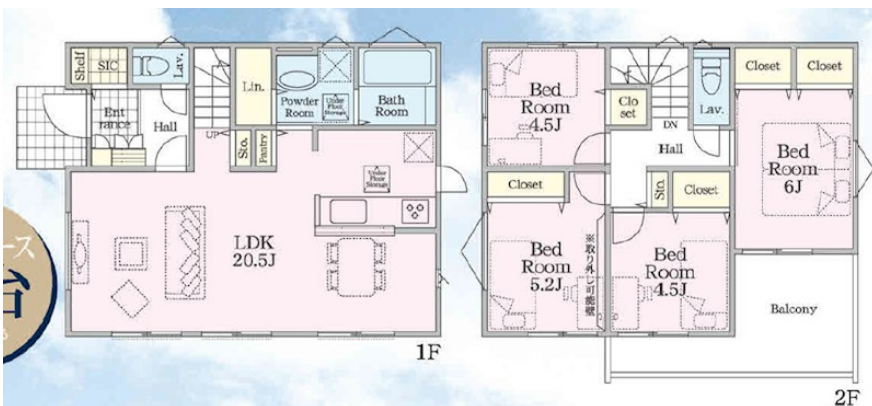
価格	間取りタイプ
3,880万円	4LDK



【外観】



【間取り図】



物件種目	戸建		
物件所在地	神奈川県横須賀市岩戸3丁目		
交通	京急久里浜線 北久里浜駅 バス14分 バス停:岩戸2丁目 バス停徒歩5分		
土地面積	167.27㎡ (約50.59坪)	他に私道面積	
建物面積	98.54㎡ (約29.80坪)	地目	
構造規模	木造		
築年月	2024年9月	都市計画	市街化区域
用途地域	第一種低層住居専用地域		
建ぺい率		容積率	
土地権利	所有権		
法令上の制限	宅地造成等規制法		
現況	新築	引渡日	即時
接道状況			
建築確認番号	第24KAK建確00720号	開発許可番号	
設備	食器洗浄乾燥機 / 浴室乾燥 / トイレ:温水洗浄便座 / 床下収納 / 複層ガラス / TVインターホン / 都市ガス / 公共下水 / 水道:公営		
周辺施設	ワッツウィズ岩戸ユーコープ店 493m / ロソ 横須賀岩戸三丁目店 380m / ｸｲｰﾄﾞSD(ｲｽﾞﾃﾞｲ) 横須賀大矢部店 1561m / 岩戸幼稚園 658m / 横須賀市立岩戸小学校 785m / 横須賀市立岩戸中学校 1108m		
その他費用			
備考			

現況と異なる場合には現況を優先します。 間取りの「S」はサービスルーム(納戸)です。
価格は物件の代金総額を表示しており、消費税が課税される場合は税込と表記の上、税込価格で表示しております。

取引条件の有効期限:2025年5月25日

No.0000001951

お問合せ先



神奈川県知事(3)第28192号
(公社)全日本不動産協会会員 / (公社)不動産保証協会会員 / (公社)首都圏不動産公正取引協議会加盟

株式会社ライム不動産 本店

TEL:046-874-8444

神奈川県横須賀市汐入町2丁目43-1

E-Mail:info@green-lime.co.jp

取引態様:媒介(仲介)

