

# FOR SALE

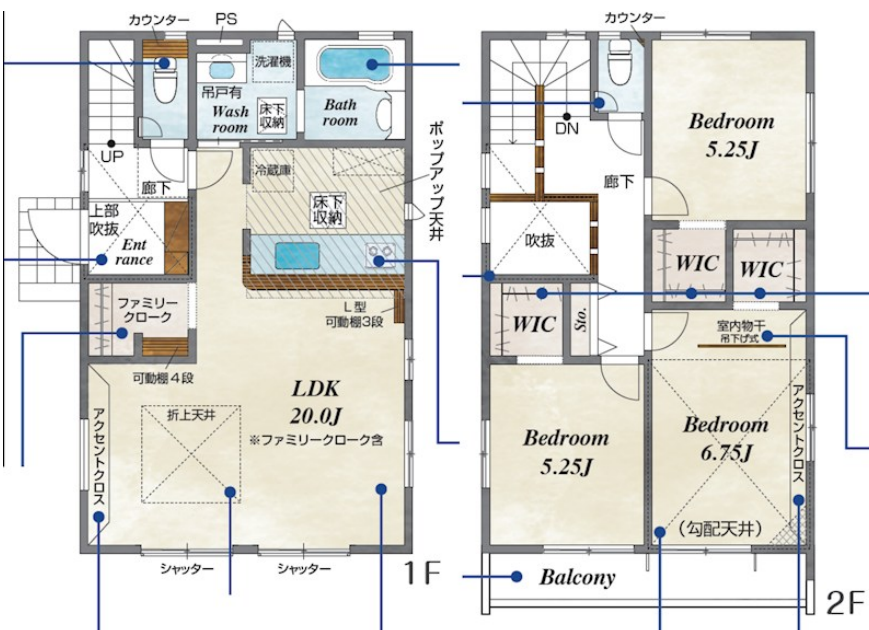
|         |        |
|---------|--------|
| 価格      | 間取りタイプ |
| 3,090万円 | 3LDK   |



【外観】



【間取り図】



|        |   |        |       |
|--------|---|--------|-------|
| 物件種目   | 戸建  |        |       |
| 物件所在地  | 神奈川県横須賀市粟田1丁目   |        |       |
| 交通     | 京急久里浜線 Y R P 野比駅 バス6分 バス停:焼木坂 バス停徒歩3分   |        |       |
| 土地面積   | 119.22㎡<br>(約36.06坪)  | 他に私道面積 |       |
| 建物面積   | 91.08㎡<br>(約27.55坪)   | 地目     |       |
| 構造規模   | 木造  |        |       |
| 築年月    | 2025年2月   | 都市計画   | 市街化区域 |
| 用途地域   | 第一種低層住居専用地域   |        |       |
| 建ぺい率   |   | 容積率    |       |
| 土地権利   | 所有権   |        |       |
| 法令上の制限 | 景観法   |        |       |
| 現況     | 未完成   | 引渡日    | 相談    |
| 接道状況   |   |        |       |
| 建築確認番号 | 第R06SHC120417号  | 開発許可番号 |       |
| 設備     | 食器洗浄乾燥機 / 浴室乾燥 / 風呂一坪以上 / トイレ:温水洗浄便座 / ウォークインクローゼット / 複層ガラス / TVインターホン / 都市ガス / 公共下水 / 水道:公営                            |        |       |
| 周辺施設   | ワッツウィズ岩戸ユーコープ店 813m / ロソ 横須賀粟田二丁目店 319m / クリエイトSD(イ・ティ) 横須賀野比店 2003m / 岩戸幼稚園 1814m / 横須賀市立粟田小学校 845m / 横須賀市立岩戸中学校 2409m |        |       |
| その他費用  |   |        |       |
| 備考     |   |        |       |

現況と異なる場合には現況を優先します。 間取りの「S」はサービスルーム(納戸)です。  
価格は物件の代金総額を表示しており、消費税が課税される場合は税込と表記の上、税込価格で表示しております。

取引条件の有効期限:2025年8月3日

No.100132574806

お問合せ先



神奈川県知事(3)第28192号  
(公社)全日本不動産協会会員 / (公社)不動産保証協会会員 / (公社)首都圏不動産公正取引協議会加盟

株式会社ライム不動産 本店

TEL:046-874-8444

神奈川県横須賀市汐入町2丁目43-1

E-Mail:info@green-lime.co.jp

取引態様:媒介(仲介)

