

# FOR SALE

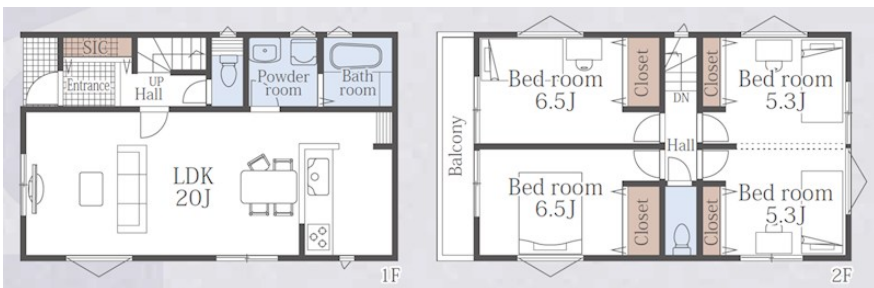
価格	間取りタイプ
2,990万円	4LDK



【外観】



【間取り図】



物件種目	戸建		
物件所在地	神奈川県横須賀市舟倉2丁目		
交通	京急久里浜線 北久里浜駅 徒歩23分		
土地面積	129.59㎡ (約39.2坪)	他に私道面積	
建物面積	95.58㎡ (約28.91坪)	地目	
構造規模	木造		
築年月	2025年7月	都市計画	市街化区域
用途地域	工業地域		
建ぺい率		容積率	
土地権利	所有権		
法令上の制限			
現況	未完成	引渡日	相談
接道状況			
建築確認番号	第AI建築確申00-2400273号	開発許可番号	
設備	トイレ:温水洗浄便座 / 都市ガス / 公共下水 / 水道:公営		
周辺施設	そうてつローゼン湘南山手店 1108m / セブンイレブン横須賀舟倉店 452m / 薬 マツモトキヨシ 京急久里浜駅店 1356m / にじいる保育園久里浜ボビ - 1214m / 横須賀市立大塚台小学校 1317m / 横須賀市立久里浜中学校 1903m		
その他費用			
備考			

現況と異なる場合には現況を優先します。 間取りの「S」はサービスルーム(納戸)です。  
価格は物件の代金総額を表示しており、消費税が課税される場合は税込と表記の上、税込価格で表示しております。

取引条件の有効期限:2025年5月25日

No.100132655844

お問合せ先



神奈川県知事(3)第28192号  
(公社)全日本不動産協会会員 / (公社)不動産保証協会会員 / (公社)首都圏不動産公正取引協議会加盟

株式会社ライム不動産 本店

TEL:046-874-8444

神奈川県横須賀市汐入町2丁目43-1

E-Mail:info@green-lime.co.jp

取引態様:媒介(仲介)

