

FOR SALE

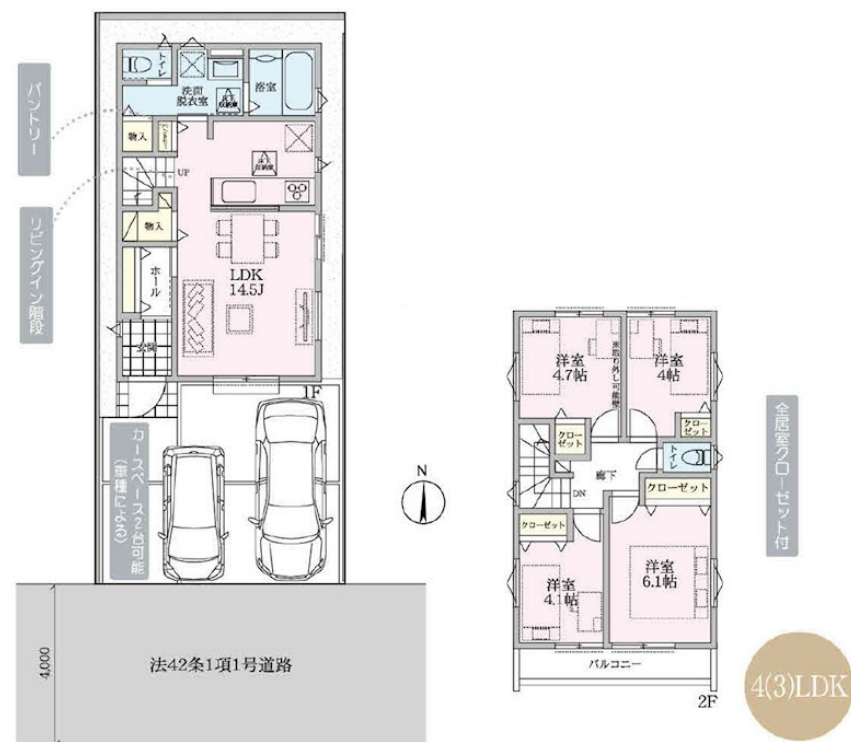
価格	間取りタイプ
2,880万円	4LDK



【外観】



【間取り図】



物件種目	戸建		
物件所在地	神奈川県横須賀市浦上台2丁目		
交通	京急本線 浦賀駅 徒歩10分		
土地面積	88.17㎡ (約26.67坪)	他に私道面積	
建物面積	84.24㎡ (約25.48坪)	地目	
構造規模	木造		
築年月	2025年3月	都市計画	市街化区域
用途地域	第一種中高層住居専用地域		
建ぺい率		容積率	
土地権利	所有権		
法令上の制限			
現況	新築	引渡日	即時
接道状況			
建築確認番号		開発許可番号	
設備	食器洗浄乾燥機 / 浴室乾燥 / 風呂一坪以上 / トイレ:温水洗浄便座 / 都市ガス / 公共下水 / 水道:公営		
周辺施設	京急ストア 浦賀店 617m / ロッパ 横須賀浦賀三丁目店 688m / クリエイトSD(イ・デ・イ-) 横須賀浦賀店 1053m / 湘南栄光幼稚園 557m / 横須賀市立浦賀小学校 702m / 横須賀市立浦賀中学校 1097m		
その他費用			
備考			

現況と異なる場合には現況を優先します。 間取りの「S」はサービスルーム（納戸）です。
価格は物件の代金総額を表示しており、消費税が課税される場合は税込と表記の上、 税込価格で表示しております。

取引条件の有効期限:2026年3月1日

No.0000001982

お問合せ先



神奈川県知事(3)第28192号

(公社)全日本不動産協会会員 / (公社)不動産保証協会会員 / (公社)首都圏不動産公正取引協議会加盟

株式会社ライム不動産 本店

TEL:046-874-8444

神奈川県横須賀市汐入町2丁目43-1

E-Mail:info@green-lime.co.jp

取引態様:媒介(仲介)

