

FOR SALE

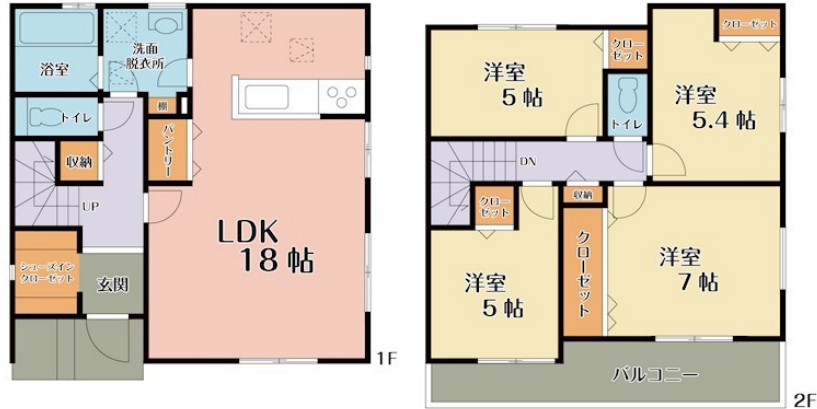
価格	間取りタイプ
3,490万円	4LDK



【外観】



【間取り図】



物件種目	戸建		
物件所在地	神奈川県横須賀市栗田 2 丁目		
交通	京急久里浜線 Y R P 野比駅 バス7分 バス停:栗田 バス停徒歩5分		
土地面積	175.54㎡ (約53.1坪)	他に私道面積	
建物面積	99.37㎡ (約30.05坪)	地目	
構造規模	木造		
築年月	2025年8月	都市計画	
用途地域	第一種低層住居専用地域		
建ぺい率		容積率	
土地権利	所有権		
法令上の制限			
現況	新築	引渡日	相談
接道状況			
建築確認番号	第24KAK建確04024号	開発許可番号	
設備	都市ガス / 公共下水 / 水道:公営		
周辺施設	ユーコープ岩戸店 999m / ファミリーマート 松山横須賀あわた店 420m / ドラッグストア クリエイ ト エス・ディー 横須賀栗田店 398m / 横須賀市立ハイランド 保育園 1081m / 横須賀市立栗田小 学校 581m / 横須賀市立岩戸中学校 2495m		
その他費用			
備考			

現況と異なる場合には現況を優先します。 間取りの「S」はサービスルーム（納戸）です。  
価格は物件の代金総額を表示しており、消費税が課税される場合は税込と表記の上、 税込価格で表示しております。

取引条件の有効期限:2026年1月11日 No.100135741993

お問合せ先

↑

神奈川県知事（3）第28192号  
（公社）全日本不動産協会会員 / （公社）不動産保証協会会員 / （公社）首都圏不動産公正取引協議会加盟

株式会社ライム不動産 本店

TEL:046-874-8444

神奈川県横須賀市汐入町 2 丁目43-1

E-Mail:info@green-lime.co.jp

取引態様:媒介(仲介)

